

第 100 回日本心身医学会東北地方会 プログラム

- 会 長 金澤 素 東北大学大学院医学系研究科心療内科学
東北大学病院心療内科
- 日 時 2025 年（令和 7 年）2 月 15 日（土）9 時 45 分～15 時 05 分
（13 時 20 分～13 時 40 分 第 100 回日本心身医学会東北支部役員会）
- 会 場 星陵会館（厚生会館）2F
医学部開設百周年記念ホール（星陵オーデトリウム 講堂）
仙台市青葉区星陵町 2-1（東北大学星陵キャンパス内）
- 事 務 局 東北大学病院心療内科
仙台市青葉区星陵町 1-1
TEL : 022-717-7327 FAX : 022-717-7330

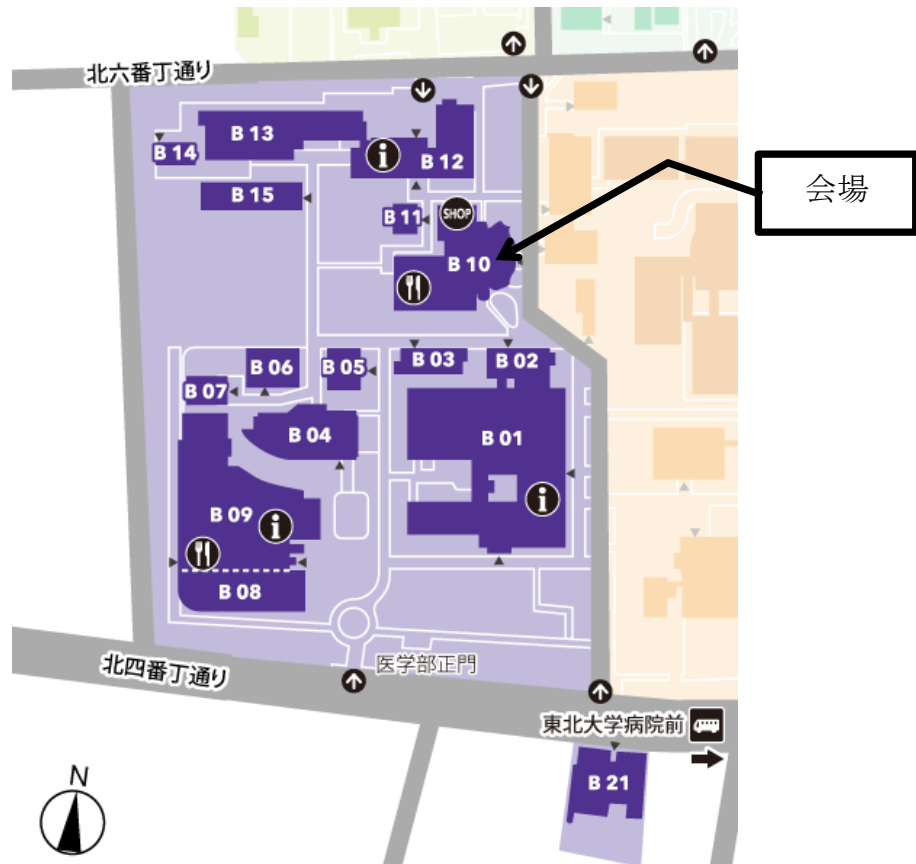
<ご案内>

1. 一般演題では、発表7分、討論3分です。時間厳守をお願いします。
2. 受付で参加費 2,000 円を納入して下さい。会費未納の方は併せて納入して下さい。
学会に未入会の方は、受付で入会手続きを行って下さい。
3. 日本心身医学会認定医更新のための単位認定が必要な方は、「心身医学セミナー受講票」をお持ち下さい。地方会参加は5単位、特別講演受講は3単位となります。
それぞれ参加費納入時と特別講演終了時に受付にて押印致します。
4. 日本心身医学会認定医療心理士更新の必要な方は受付までお申し出下さい。
5. 会場周辺の地図は下記の通りです。会場には駐車場がありませんので、周辺の民間駐車場をご利用下さい。

会場案内図

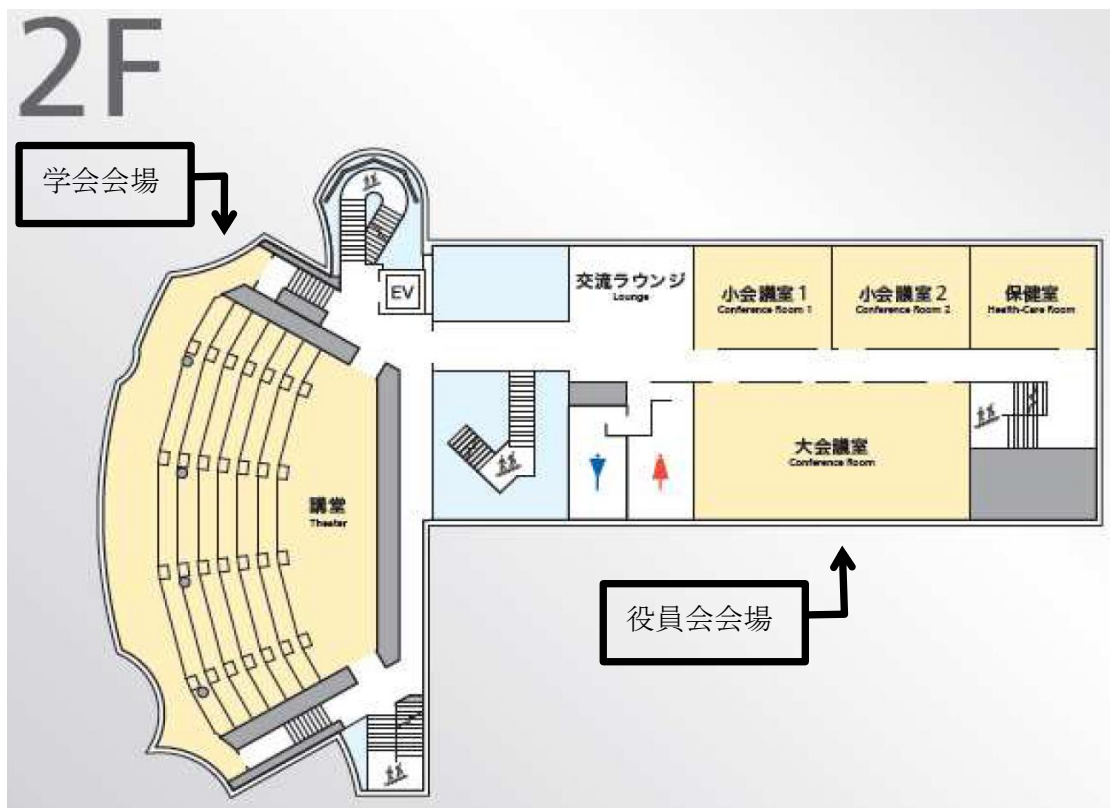
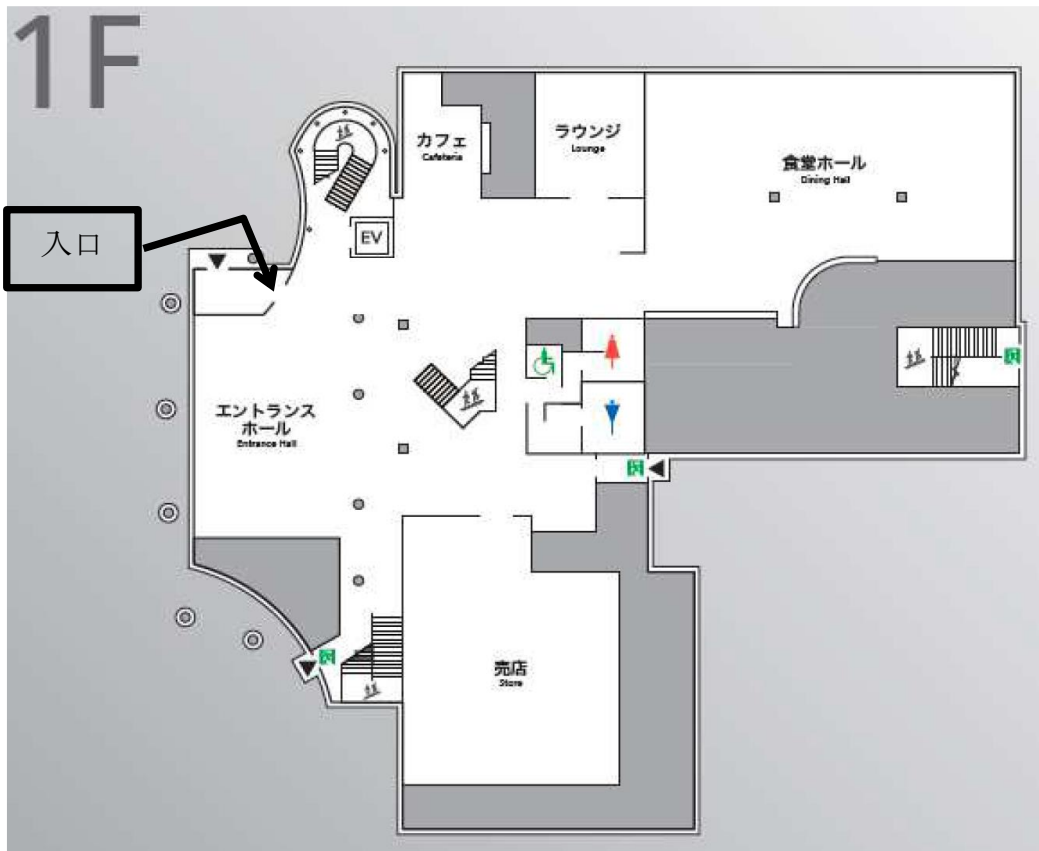
◎星陵キャンパス (Bエリア)

B10 星陵会館 (厚生会館) 医学部開設百周年記念ホール (星陵オーディトリウム)



- J R 仙台駅より タクシーで約 10 分
- 仙台市営地下鉄 仙台市営地下鉄南北線 北四番丁駅 北2口より 徒歩約 15 分
- 仙台市営バス 仙台駅前のりばより約 20 分・・・東北厚生病院前下車徒歩 3 分
・・・交通局東北大学病院前下車徒歩 5 分
- 仙台空港より 仙台空港鉄道で仙台駅まで約 25 分(快速 17 分)

◎星陵会館（厚生会館）医学部開設百周年記念ホール（星陵オーディトリウム）



9:30 ~ 受付

9:45 ~ 9:50 開会の辞 会長 金澤 素

<一般演題>

9:50~10:40

座長 板垣 俊太郎 (福島県立医科大学 大学健康管理センター・福島県立医科大学 神経精神医学講座)

1. 大学生における心理的苦痛と失感情症の関連性

1) 仙台青葉学院大学リハビリテーション学部リハビリテーション学科、2) 東北大学大学院医学系研究科心療内科学、3) 東北大学大学院医学系研究科教育研究支援部、4) 東北大学病院心療内科

○小関友記^{1,2}、村椿智彦^{3,4}、森永 雄¹、戸田祐子¹、金谷さとみ¹、大和田宏美¹、
金澤 素^{2,4}、網本 和¹

2. 職場の対人関係のストレスにより発症し、薬物療法が無効で入院治療を要した下痢型過敏性腸症候群の一例

1) いわき市医療センター 心療内科、2) 同 消化器内科²

○木田智士¹、岩橋成壽¹、青木貴代¹、高橋成一²

3. 病気への理解の深まりが治療効果に反映された過敏性腸症候群の1例

1) 弘前大学大学院医学研究科 消化器血液免疫内科、2) 弘前大学保健管理センター

○佐竹 立¹、佐藤 研^{1,2}、菊池諒一¹、櫻庭美耶子¹、櫻庭裕丈¹

4. 遅発性にリフィーディング症候群を呈した重症遷延性神経性やせ症の一例

1) 東北大学病院心療内科、2) 東北大学大学院医学系研究科心療内科学

○馬上峻哉¹、後藤 漢¹、佐藤康弘¹、金澤 素^{1,2}

5. 朝起きられない、O.D.と不登校の中学生にアリピプラゾール追加が有効であった若年性起床困難症の一例

1) 内科板倉医院 心療内科、内科、呼吸器科、2) 盛岡友愛病院 心療内科

○板倉康太郎¹、千葉太郎²

10 : 40～11 : 20 座長 加藤 明子 (盛岡友愛病院 心療内科)

6. 新型コロナパンデミック中にうつ病が悪化し、入院中に妻の突然死に遭遇した1例

いわき市医療センター心療内科¹

○岩橋成寿¹、木田智士¹、青木貴代¹

7. 細胞のエントロピーレベルを適正化させる物理の医術 (ROOTS ショット) の効果を証明する線維筋痛症、変形性膝関節症の症例

美山病院

○福土嗣海、星川 匡

8. 新型コロナワクチン接種後から歩行困難となった16歳女性

奥州市国民健康保険前沢診療所 内科

○鈴木 順

9. 介護老人保健施設入所者に対する風景構成法の試み—第8報

—文献的考察、老健入所者との比較検討—

介護老人保健施設 ラ・フォーレ天童

○佐々木大輔

<ハンズオンセミナー>

11 : 20～12 : 00 座長 佐藤 研 (弘前大学 保健管理センター)

「マインドフルネス療法はどのように実施するか」

東北大学大学院医学系研究科教育研究支援部 助教

東北大学病院心療内科

村椿智彦

12 : 00～13 : 45 休憩

<ランチョンセミナー>

12 : 10～13 : 10 座長 金澤 素 (東北大学医学系研究科心療内科学・東北大学病院心療内科)

「 過敏性腸症候群の漢方治療薬 」

鶴岡市病院事業管理者・久留米大学名誉教授

八木 実

共催：株式会社ツムラ

13 : 20～13 : 40 第 100 回日本心身医学会東北支部役員会 (大会議室)

13 : 45～14 : 00 総会

<特別講演>

14 : 00～15 : 00 座長 佐藤康弘 (東北大学病院 心療内科)

「 意味を軸とした人間存在の理解と介入～Logotherapy の理論と実際～ 」

東北大学大学院教育学研究科 教育心理学講座 臨床心理学分野 准教授

本多奈美

15 : 00～15 : 05 閉会の辞 会長 金澤 素

16 : 00～17 : 00 第 197 回東北心身医学談話会研究会

座長 福土 審 (東北大学名誉教授・石巻赤十字病院心療内科)

「 心療内科と総合診療のはざま 」

東北大学名誉教授・塩竈市立病院

本郷道夫